



 **ISO 9001:2008**

- ▶ **ХРАНЕНИЕ ЗЕРНА**
- ▶ **СИСТЕМЫ ТЕРМОМЕТРИИ В ЭЛЕВАТОРАХ И ЗЕРНОСКЛАДАХ**
- ▶ **ЗЕРНОСУШИЛКИ И ЗЕРНООЧИСТИТЕЛИ**
- ▶ **СЕМЕННЫЕ ЛИНИИ И ЗАВОДЫ**
- ▶ **ФОТОСЕПАРАТОРЫ**
- ▶ **МУКОМОЛЬНОЕ И КОМБИКОРМОВОЕ ОБОРУДОВАНИЕ**
- ▶ **МАСЛОПРЕССОВОЕ ОБОРУДОВАНИЕ**
- ▶ **ПЕРЕРАБОТКА МЯСА И МОЛОКА**



ХРАНИЕ И ПЕРЕВАЛКА ЗЕРНА

ЭКСКЛЮЗИВНЫЙ ПРЕДСТАВИТЕЛЬ В РОССИИ

Основные преимущества элеваторного оборудования AGACLI SILO



1. СИЛОСЫ:

- силосы изготавливаются из стали французского производства «Arcelor Mittal»;
- показатель качества стали: X S350GD+Z600, цинк 600 г/кв. м;
- базовая расчетная снеговая нагрузка на кровлю - 195 кг/кв. м;
- базовая расчетная скорость ветра – 160 км/час;
- базовая сейсмическая зона – 1;
- толщина стеновых листов до 6.78 мм;
- глубина волны 13 мм;
- шаг рифления (длина волны) 68 мм;
- сверхпрочные ребра жесткости;
- болтовые соединения производства компании «NORM» оцинкованные, и имеют класс прочности 10.9 с химическим антикоррозионным покрытием «Geomet 500A Plus» (выдерживают не менее 1000 часов нахождения в солевом растворе до появления первых следов красной ржавчины);
- **гарантия на силосное оборудование 10 лет.**

2. ТРАНСПОРТНОЕ ОБОРУДОВАНИЕ:

- оборудование производится с запасом прочности и реальной производительности: более толстый металл и более мощные двигатели, увеличенные габариты и вес оборудования;
- транспорт низкоскоростной (обычно скорость норийной ленты составляет 2.2-2.6 м/с);
- оцинковка 300 г/кв. м, корпус на болтовом соединении;
- надежные электродвигатели;
- норийные ковши изготавливаются из высокопрочного полипропилена и нейлона;
- скребки в цепных транспортерах привариваются к цепи сварочными роботами;
- голова и башмак норий, дно транспортеров покрываются футеровкой;
- **гарантия на транспортное оборудование 2 года .**

Транспортное оборудование SKANDIA ELEVATOR:



Оборудование ведущего шведского производителя транспортных систем компании SKANDIA ELEVATOR способно работать при экстремально высоких нагрузках 24 часа в сутки. Завод производит транспортное оборудование производительностью до 600 тонн в час. SKANDIA ELEVATOR дает пожизненную гарантию производительности своих транспортных систем, то есть со временем норрии Skandia не теряют свою производительность.

Основные причины для выбора оборудования SKANDIA ELEVATOR:

1. БЕЗОТКАЗНОСТЬ: системы Skandia Elevator рассчитаны на интенсивную эксплуатацию в тяжелых условиях.

Конвейеры, норрии и дополнительное оборудование способны выдерживать тяжелые нагрузки изо дня в день в течение очень долгого времени;

2. БОЛЬШОЙ СРОК СЛУЖБЫ: некоторые наши машины работают уже более 30 лет, и по-прежнему находятся в отличном техническом состоянии;

3. ИНДИВИДУАЛЬНЫЙ ПОДХОД: завод предлагает три линейки продукции: для производств небольшого размера, для крупных производств и для каждодневной работы.



СИСТЕМЫ МОНИТОРИНГА ТЕМПЕРАТУРЫ ЗЕРНА «ITG» ЭКСКЛЮЗИВНЫЙ ПРЕДСТАВИТЕЛЬ В РОССИИ

ОБЛАЧНЫЕ ТЕХНОЛОГИИ (GRAIN CLOUD) обеспечивают дистанционный доступ к данным в режиме реального времени и сигнализацию об изменении температурного режима в зернохранилищах.

ПРОДУКЦИЯ ITG ВКЛЮЧЕНА В РОСРЕЕСТР, И ДОПУЩЕНА
К ИСПОЛЬЗОВАНИЮ В РОССИИ



- гарантия до 5 лет!!! (самая длительная гарантия);
- термоподвески с самым низким коэффициентом трения;
- сверхмощный стальной трос, покрытый изоляцией;
- возможность быстрой замены термодатчиков.

Характеристики:

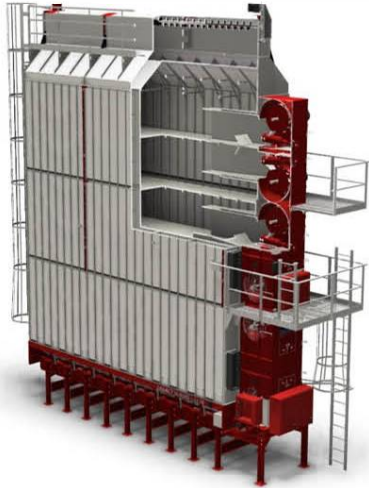
- длина подвесок от 1 до 52 метров;
- диапазон температуры от -20°C до $+85^{\circ}\text{C}$;
- точность измерения $\pm 0.5^{\circ}\text{C}$;
- погрешность измерения со временем $\pm 2^{\circ}\text{C}$ за 10 лет;
- срок эксплуатации не менее 15 лет;
- UV защита; Электропроводность покрытия 10 МОм;
- предел прочности при растяжении 32 kN /3.26 тонны/;
- ширина троса 9.8 мм; Степень защиты IP IP 66;
- интервал между датчиками температуры 1/2/3 метра.



СУШКА ЗЕРНА

Большое разнообразие технологий хранения и переработки зерна требует использовать различные типы зерносушилок

1. Промышленные зерносушилки колонкового типа:



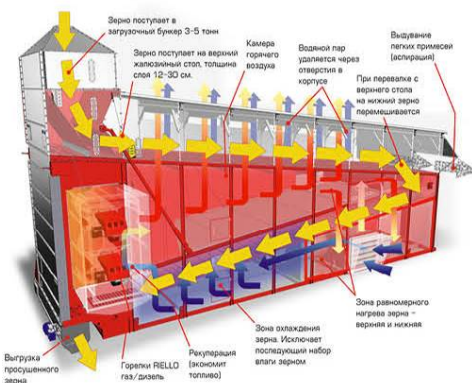
- предназначены для промышленной сушки различных культур;
- топливо дизель/газ. Расход газа 0,8-1,5 м³ на один тоннопроцент;
- производительность до 95-100 тонн в час;
- несколько камер нагрева, или охлаждения;
- низкая пожароопасность;
- возможность наращивания дополнительных модулей.
- отслеживание данных на расстоянии при помощи системы дистанционного мониторинга MC-Trax и возможность диагностики неполадок через интернет.

2. Универсальные промышленные зерносушилки жалюзийного типа:



- предназначены для всех видов зерновых, масличных, бобовых, мелкосеменных культур и посевного материала;
- надежная система самоочистки самим же продуктом, предотвращает забивание мусором и тем самым препятствует возникновению очагов возгорания;
- любые виды топлива;
- возможность сушить зерно с высокой влажностью до базиса за один проход, а также деликатно сушить семена, рис, кукурузу, масличные культуры;
 - производительность от 10 до 240 тонн в час.

3. Универсальные конвейерные сушилки для небольших хозяйств:



- универсальность по сушке самых различных культур, в том числе и семенного материала;
- топливо - дизель/газ;
- не требует высоких капиталовложений в фундаменты;
- производительность от 6 до 54 тонн в час;
- невысокая цена и быстрое время сборки;
- **гарантия 5 лет!**

ЗЕРНООЧИСТИТЕЛЬНОЕ ОБОРУДОВАНИЕ BÜHLER

Вся линейка машин для очистки зерновых, бобовых, масличных и других культур

СКАЛЬПЕРАТОРЫ ДЛЯ ПРЕДВАРИТЕЛЬНОЙ ОЧИСТКИ СЕРИИ LAKA



- качественная предварительная очистка зерна скальперами LAKA с производительностью до 400 т/час;
- простое техническое обслуживание и прочность;
- комплектующие машин LAKA устойчивы к износу, что сокращает затраты на облуживание и увеличивает срок эксплуатации;
- закрытая конструкция скальпера LAKA и подключение аспирации гарантируют постоянную чистоту всего остального оборудования.

ВЫСОКОПРОИЗВОДИТЕЛЬНЫЕ СЕПАРАТОРЫ СЕРИИ TAS И SMA



- предназначены для предварительной (приемной), первичной (товарной) и вторичной (основной) очистки семян колосовых, крупяных и зернобобовых культур, технических и масличных культур от легких, крупных и мелких сорных примесей, отделимых воздушным потоком и решетками;
- производительность по предварительной очистке достигает до 250 тонн в час при суммарной площади решет до 48 квадратных метров;
- быстрая и простая смена сит.

ТРИЕРНЫЕ ЗЕРНООЧИСТИТЕЛЬНЫЕ МАШИНЫ



- предназначены для очистки зернового и семенного материала зерновых колосовых, зернобобовых, крупяных, масличных и других культур от длинных и коротких примесей.

ОБОРУДОВАНИЕ ДЛЯ ПРОИЗВОДСТВА СЕМЯН, СЕМЕННЫЕ ЗАВОДЫ ПОД КЛЮЧ

Более 50 моделей машин:

- машины предварительной очистки;
- машины для грубой, тонкой очистки и калибровки;
- камнеотделители;
- гравитационные столы;
- триерные блоки;
- шлифовочные машины для подсолнечника и бобовых;
- машины для шелушения семян подсолнечник;
- протравливатели семян;
- дражировочные машины;
- Z-нории, нории с качающимися ковшами;
- аспирационное оборудование;
- мобильные семенные заводы
- упаковочное оборудование и многое другое.

Предлагаемое нашей компанией оборудование позволяет:

- получать семенной материал высочайшего качества;
- калибровать продукцию по фракциям;
- производить продукцию для кондитерских целей;
- перерабатывать нут, чечевицу, горох;
- перерабатывать ядро подсолнечника и многое другое.



УНИВЕРСАЛЬНЫЕ ФОТОСЕПАРАТОРЫ С СИСТЕМОЙ ИНТЕЛЛЕКТУАЛЬНОЙ НАСТРОЙКИ



Основной отличительной особенностью этой линейки фотосепараторов является их универсальность при сортировке, как крупных, так и мелких культур, а также чая, стекла, пластика и других «сыпучих» предметов, а также:

- уникальная система оптического распознавания «орлиный взор». Большое количество каналов и эжекторов в одном лотке позволяет получить большую производительность, более высокий уровень очистки, а оптике проще распознавать проходящий через нее материал, который равномерно распределяется по лоткам, и не происходит наложение зерен одного на другое в лотке;



- только качественная полноцветная оптика - TOSHIBA (Япония);

- фоновая подсветка в 4х разных спектрах позволяет подсветить материал в зависимости от цвета самого материала, чтобы сделать загрязнение более видимым для фотокамер;



- немецкие эжекторы позволяют снизить расход воздуха до 35% по сравнению с аналогами;

- «облачная» технология позволяет удаленно управлять всей работой фотосепаратора через интернет из любой точки мира.

Модель	3 лотка	5 лотков	7 лотков*
Количество каналов	192	320	448
Камера	4 colors, Япония	4 colors, Япония	4 colors, Япония
Чувствительность	4096 pixels	4096 pixels	4096 pixels
Разрешение камеры по размеру продукта	0,02 mm	0,02 mm	0,02 mm
Качество очистки	≥99.99%	≥99.99%	≥99.99%
Тип излучателя света	LED	LED	LED
Количество излучателей	6	6	6
Количество камер	6	10	14
Производитель эжекторов	Германия	Германия	Германия
Количество эжекторов	192	192	192
Потребляемая мощность	2.2 кВт	3 кВт	4 кВт
Оптимальная точность сортировки	> 30:1	> 30:1	> 30:1

*Модельный ряд от 1 до 12 лотков

МЕЛЬНИЧНОЕ ОБОРУДОВАНИЕ



Предлагаем широкий спектр мельничного оборудования, основываясь на территориальных особенностях места установки оборудования.

Подберем для Вас оптимальный вариант мельничного производства с учетом все технологических тонкостей и Ваших пожеланий, разработать индивидуальный проект Вашей мельницы с заранее оговоренными характеристиками.



На Ваш выбор не только традиционный вариант комплектования, а также инновационные запатентованные решения наших партнеров, которые дадут Вам новые возможности и преимущества над всеми конкурентами на рынке.

ЖЕРНОВЫЕ МЕЛЬНИЦЫ



Предназначены для производства муки грубого помола. Это вкусная и полезная «ХЛЕБНАЯ МУКА», насыщенная кремнием. Жернова могут молоть кукурузу, пшеницу, ячмень и другие культуры.

Производительность одного жернова составляет до 400-600 кг. пшеницы в час. Диаметр жерновов от 40 до 120 см.

КОМБИКОРМОВОЕ ОБОРУДОВАНИЕ SKIOLD



Предлагаем оборудование для технологических линий комбикормовых заводов различной производительности и назначения: приемка и очистка сырья, дозирование, измельчение, смешивание компонентов, термообработка и гранулирование, экспандирование и экструдирование, финишное напыление компонентов, премиксные линии, фасовка готового продукта.

Все оборудование SKIOLD производится в Дании.

Производительность комплексов от 1 до 40 тонн/час и даже больше по Вашему запросу!



МАСЛОПРЕССОВОЕ ОБОРУДОВАНИЕ



Предлагаемое оборудование позволяет осуществлять прессование следующими способами: холодным, горячим, прессование с экструдерами.

Прессование холодным способом, т.е. без предварительного подогрева семян. Характерные черты: простота технологического оборудования, низкая энергоемкость технологии, небольшая занимаемая площадь, низкое содержание фосфолипидов в масле.



Прессование горячим способом – с предварительным подогревом масличных семян. Характерные черты: большой выход масла, более высокое содержание фосфолипидов, более энергоемкая технология.

Перерабатываемые масличные семена: рапс, подсолнечник, соя и т.д.



Прессование с экструдерами - процесс прессования, дополненный экструзией перед окончательным прессованием масличных (давление и температура). Характерные черты: большой выход масла, большая доля масла с низким содержанием фосфолипидов, более сложное технологическое оборудование, более энергоемкая технология, жмых высокого качества и с улучшенной пищевой ценностью.

Для небольших объемов производства растительных масел разработано уникальное техническое решение - маслопрессовый завод **СОМРАСТ** в модульном исполнении.



Данные маслозаводы перерабатывают практически все виды маслосемян с применением технологий холодного отжима и прессованием с применением экструдеров.

Производительность в зависимости от комплектации, вида перерабатываемого сырья и применяемой технологии прессования варьируется от 180 до 700 кг в час.

УБОЙ И ПЕРЕРАБОТКА



КРС

Линии традиционного и ритуального убоя состоят из полного комплекта технологического и вспомогательного оборудования, от предубойного помещения до отгрузки готовой партии продукции, включая:

- боксы для оглушения КРС;
- все необходимые лебедки для подъема и перевеса животных;
- агрегат для снятия шкуры КРС;
- пилы для вскрытия грудины и для распиловки на полутуши и четверти;
- весы монорельсовые и напольные;
- машины для очистки шерстных субпродуктов и т.д.

СВИНЬИ

Бойня состоит из нескольких отделов:

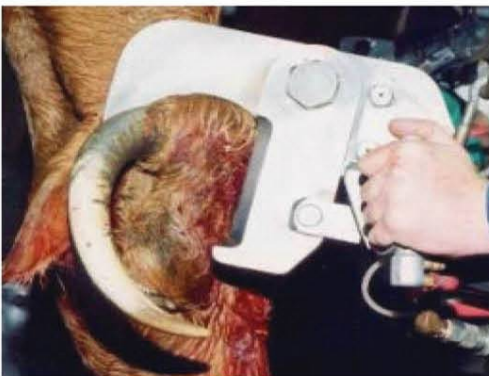
- предубойный, где содержатся свиньи до убоя, перед переходом в тоннели оглушения;
- основной цех, где оглушаются свиньи, забиваются, ошпариваются и удаляется щетина, опаливается туша, вскрывается грудь, удаляются внутренности, происходит распиловка на полутуши и четверти;
- цех разделки и обвалки и т.д.



МРС

Основной состав линии по убою и переработке МРС включает в себя:

- автоматические системы направления МРС;
- ловушку для ритуального убоя;
- конвейеры обескровливания МРС;
- агрегат для снятия шкуры;
- мойку туш МРС и т.д.;
- устройства мойки и стерилизации инструмента;
- системы транспортирования внутренних органов, синхронизированные с конвейером убоя – системы транспортировки, распределения и отгрузки мяса и мясопродуктов и т.д.

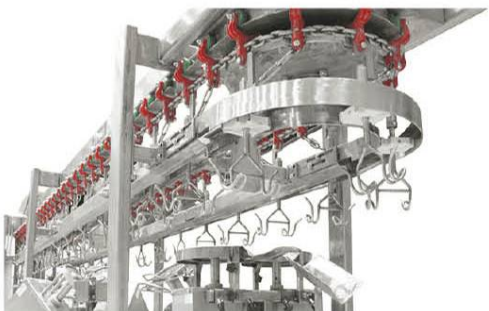


ПТИЦА

На птицеперерабатывающих предприятиях и в убойных цехах

птицефабрик используются конвейерные линии, в состав которых входит:

- аппарат электрооглушения;
- желоб обескровливания;
- ванна тепловой обработки тушек, а для водоплавающих ванна воскования;
- пересъемная машина и машина для доощипа;
- участок потрошения;
- линия разделки и т.д.

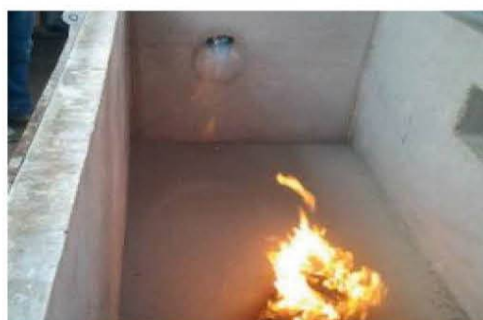


Готовы предложить варианты оборудования для переработки и утилизации отходов:

- крематоры и инсинераторы;
- линии по производству мясокостной муки.

Опционально предлагается:

- оборудование для обработки рук, голенищ, подошв, фартуков;
- дезинфекционные коврики;
- бактерицидные облучатели и рециркуляторы;
- фартуки кольчужные и полиуретановые, нарукавники;
- специализированные ножи.



МОЛОЧНОЕ НАПРАВЛЕНИЕ

Предлагаем комплексные решения по оснащению молочных предприятий оборудованием для доения и переработки молока.

ДОЕНИЕ:



- доильные залы Milkline «Елочка», «Параллель», «Карусель»;
- привязное и безпривязное содержание;
- молокопроводы.

ПЕРЕРАБОТКА МОЛОКА:



- приемка молока;
- термическая обработка (пастеризация), гомогенизация, нормализация, дегазация и другие специальные процессы в соответствии с требованиями к конечному продукту;
- производство и фасовка пастеризованного питьевого молока;
- производство и фасовка ацидофильных молочных продуктов (сметана, йогурт, кефир, айран, сана и др.);
- производство сыров из категорий Паста Филата (коагуляция, дренаж сырного зерна);
- термическая обработка сырного зерна: растягивание, формование, охлаждение, уплотнение, рассол, фасовка;
- производство различных типов свежих, выдержанных и прессованных творогов (зернистый творог, брынза, фета, халум, анари, болгарский творог);
- производство рикотты с длительным сроком хранения.





РЕАЛИЗОВАННЫЕ ПРОЕКТЫ:

Элеватор на 50 000 тонн хранения зерна (Курганская область, п. Юргамыш)

Элеватор на 20 000 тонн хранения (КБР, г. Нальчик)

Элеватор на 6 000 тонн (Северная Осетия)

Элеватор на 5 000 тонн хранения зерна (КБР, п. Старый Черек)

Зерносушилки американского и турецкого производства (Липецкая область, Кабардино-Балкария, Карачаево-Черкессия, Чеченская Республика, Северная Осетия, Республика Ингушетия, Ставропольский край)

Мобильные зерносушилки (Липецкая и Тульская области)

Зерносушильные комплексы различной производительности на базе американского и турецкого оборудования (Кабардино-Балкария, Карачаево-Черкессия, Северная Осетия, Чеченская Республика, Саратовская область)

Молочный завод 10 000 литров/смену (Карачаево-Черкессия)

Молочный завод 45 000 литров/смену (Кабардино-Балкария)

Молокопроводы на 75, 110, 120 200 голов КРС (Кабардино-Балкария)

Охладители молока (разные регионы РФ)

Молочные автоматы для продажи молока (Кабардино-Балкария)

Мобильные доильные установки для КРС и коз (Ростовская и Астраханская области)

Оборудования для переработки молока (пастеризаторы, молоко-разливочные аппарат, комплект оборудования для учёта и фильтрации, вакуум упаковщик для сыров). (Ростовская область, КБР, Республика Дагестан, Краснодарский край).

Мельничный комплекс 300 тонн в сутки - 2 линии по 150 тонн (Краснодарский край).

Мясокомбинат по переработке КРС производительностью 15 голов в час (Нальчик).

Семенной завод по переработке подсолнечника и кукурузы.

Самоходный убойный комплекс для КРС (Республика Бурятия).

Линия розлива минеральной воды 3000 л/час (Саратовская область).

Доильный зал для коз 2x24 (Кабардино-Балкария).

Самоходный кормораздатчик (Кабардино-Балкария, Карачево-Черкессия).

Системы термометрии (Лабинский зерновой терминал и Новороссийский зерновой терминал КСК).

Оборудование для уборки рапса Ziegler (Челябинская, Тульская, Рязанская, Ростовская области).

Оборудование для переработки мяса (Краснодарский край, Республика Крым, Кабардино-Балкария, Ростовская область, Воронежская область, Петропавловск-Камчатский, Сахалинская область, Саратовская область, Московская область)

Фотосепараторы (Ростовская, Саратовская, Кировская, Челябинская, Свердловская, Курганская области, Кабардино-Балкария)

Линии производства комбикорма и крупоцеха (Свердловская, Курганская области)

Мельница 30 тонн в сутки (Иркутская область) и другие.



ООО «Агротехкомплект»
344082, г. Ростов-на-Дону, ул. Согласия,
7, офис 101
тел: +7 863 308-17-95 (многоканальный)
+7 863 227-12-51, 237-09-52
сайт: www.atkrostov.ru
e-mail: info@atkrostov.ru

